



White Business 2011

Skadedyrsbekæmpelse



Bayer
Environmental Science

AquaPy



Side 2-3

K-Otrine

- SC25
- Insektpudder



Side 4

Solfac 50 EW



Side 5

Maxforce White



Side 6

Maxforce Quantum



Side 7

Maxforce Quantum
Myrelokkedåse



Side 8

Maxforce LN



Side 8

Quick Bayt



Side 9

Baycidal 25 WP



Side 10

Racumin Pasta



Side 11

AquaPy®

Et bredt virkende insekticid

FAKTA

- Kan anvendes i levnedsmiddel-industrien, produktlager og andre steder hvor en insektkontrol ønskes
- Klar til brug i "ultra-low-volume" (ULV) aerosol-udstyr
- Kan fortyndes i vand
- Langsom fordampende og svagt lugtende formulering
- Dosering
Diflufenican: 500 g/liter (43,5 %)
- Indhold
Pyrethrin I og II: 30 g/l
Piperonylbutoxid: 135 g/l
- Emballage
12 x1



AquaPy® bekæmper flyvende, kravlede og krybende insekter indendørs og omkring bygninger.

Aktivt stoffet er det naturlige pyrethrin I og II udvundet af *Chrysanthemum cinerariaefolium*. Det giver en hurtig knockdown og dræbende effekt, samt en rebellerende virkning der tvinger insekterne ud fra deres tilholdssteder/gemmesteder.



Anvendelsesområder

AquaPy® bruges mod følgende insekter og på følgende lokaliteter:

Insekter

Flyvende insekter	Fluer, hvepse, myg, møl inkl. klædemøl og tofarvet frømol med flere
Kravlede insekter	Væggelus, lopper, kornsnudebiller, risemel-biller og tobaksbiller med flere.

Lokaliteter

Konsumer	Private hjem
Mad håndtering	Restauranter, storkøkkener og slagterier. Fødevarer distributionslagre, råvarelagere, kornlagere, stalde, tobakslagere med flere
Offentlige bygninger	Hospitaler, hoteller, offentlige badeanstalter, kommunale bygninger, kirker, haller, forretningscentre, biografteatre med flere
Landbrugsbygninger, stalde	Kyllingehuse, kvægstalde, malkestalde, grisestalde med flere
Udendørs	Affaldscontainere, renseanlæg (dog ikke på selve filterenhederne), fritidsområder med flere



Doseringskema

AquaPy kan både anvendes ved rum-behandling og direkte påsprøjtning (overflade sprøjtning) til brug

Fladebehandling

Indendørs og udendørs direkte påsprøjtning	Flyvende insekter, f.eks. fluer, myg, møl m.fl.	125 ml AquaPy blandet med 5 l vand (2.5% blanding) pr. 100m ² (f.eks. 37.5 mg PY/m ²)
	Krybende og kravlede insekter, f.eks. kakerlakker, lopper, kornsnudebille, tobaksbille m.fl.	500 ml AquaPy blandes med 4,5 l vand (10% blanding) pr. 100m ² (f.eks. 150 mg PY/m ²)
	Hvepse	500 ml AquaPy blandes med 4,5 l vand (10% blanding) pr. 100m ² (f.eks. 150 mg PY/m ²)

Rum behandling

Termisk fordampning/ Tågesprøjtning	Flyvende insekter, f.eks. fluer, myg, møl m.fl.	200 ml AquaPy blandes med 800 ml vand (20% blanding) pr. 3000m ³ (f.eks. 2 mg PY/m ³)
	Krybende og kravlede insekter, f.eks. kakerlakker, lopper, kornsnudebille, tobaksbille m.fl.	600 ml AquaPy blandes med 400 ml vand (60% blanding) pr. 3000m ³ (f.eks. 6 mg PY/m ³)
Ultra lav volume, ULV	Flyvende insekter, f.eks. fluer, myg, møl m.fl.	200 ml uforyndet AquaPy pr. 3000m ³ (f.eks. 2 mg PY/m ³)
	Krybende og kravlede insekter, f.eks. kakerlakker, lopper, kornsnudebille, tobaksbille m.fl.	600 ml uforyndet AquaPy pr. 3000m ³ (f.eks. 6 mg PY/m ³)

K-Othrine® SC25

Langtidsvirkende
specielt til glatte flader



FAKTA

- Mod krybende - og visse flyvende insekter
- Effektivt og langtidsvirkende
- Dosering
Porøse flader: 100 ml. K-Othrine® SC 25 opløses i 20 liter vand
Benyt 1 liter færdig opløsning pr. 10 m². 1 liter = 2000 m²
Glatte flader: 100 ml. K-Othrine® SC 25 opløses i 10 liter vand. Benyt 1 liter færdig opløsning pr. 20 m². = 1000 m²/l
- Indhold
Deltamethrin 2,5% (25 g/liter)
- Emballage
1 l



K-Othrine® SC 25 anvendes mod krybende insekter som eksempelvis biller, væggelus, myrer og kakerlakker, samt visse flyvende insekter som småfluer, myg, møl og lignende.

Kan anvendes i levnedsmiddelindustrien, restauranter, hoteller, produktlager og andet steds hvor en insektkontrol ønskes.

K-Othrine® SC 25 udemærker sig ved, at det kan anvendes i beboelsesejendomme, parcelhuse, bagerier, fabrikker, fødevarer- og tobaksforretninger, hoteller, køkkener, restauranter, mejerier, slagterier, kornmagasiner og lignende steder.



K-Otrine Insektpulver

Nem og sikker bekæmpelse

FAKTA

- Et klassisk insektpulver
- Effekt på en lang række insekter
- Virker efter få timer
- Dosering
Der anvendes 25 g K-Otrine insektpulver pr m²
- Indhold
0,05%(vægt procent) deltamethrin
- Emballage
2,5 kg strøpulver



K-Otrine® Insektpulver anvendes mod krybende og kravlede insekter indendørs samt omkring bygninger, hvor en vandbaseret behandling ikke er hensigtsmæssig.

K-Otrine® Insektpulver har effekt på en lang række insekter bl.a. mod myrer, kakerlakker, sølvfisk, ørentviste og andre krybende insekter.



Solfac 50 EW®

Bredspektret og
langtidsvirkende



FAKTA

- Specielt velegnet til ru overflader som sokler og andre betonoverflader
- Både til inden- og udendørs brug
- Virker her og nu – og lang tid frem
- Dosering
Mod krybende og kravlede insekter:
80 ml Solfac® 50 EW blandes op i 10 liter vand (0,8% opløsning).
Beregn 50 ml sprøjtevæske/m². Ved meget porøse overflader op til 130 ml/m².
Mod flyvende insekter:
60 ml Solfac® 50 EW blandes op i 10 liter vand (0,6% opløsning).
- Indhold
5% emulsion (olie i vand) med aktivstoffet cyfluthrin
- Emballage
1 l



Solfac® 50 EW er et bredspektret langtidsvirkende kontakt-insekticid. Solfac® 50 EW kan anvendes mod en lang række af de skadelige insekter som normalt optræder i og omkring huse.



Maxforce® White

Diskret og effektiv bekæmpelse af kakerlakker

FAKTA

- Anvendes uden at afbryde eventuel produktion
- Velegnet hvor sprøjtning vil undgås
- Klar til brug
- Nem anvendelse med trykpistol
- Dosering
Se afsnit om dosering
- Indhold
Imidacloprid 2,15%
- Emballage
10 x 4 x 30 g



Maxforce® White er en pasta mod kakerlakker, og er klar til brug på steder, der indeholder fødeemner, som tiltrækker forskellige kakerlak-arter. Maxforce White er baseret på det meget aktive insektmiddel imidacloprid.

Maxforce® White drypper ikke og hæfter på de fleste overflader og placeres på mørke og skjulte steder, hvor kakerlakker opholder sig, såsom under kanter og lister, i huldeder og sprækker.

Nem anvendelse

Der findes et specielt applikationsværktøj til Maxforce® White 30 g tuben. Tuben placeres i en trykpistol, som fører pastaen frem, når håndtaget trykkes sammen.

Efter indtagelse af dødelig dosis varer det nogle timer, før kakerlakkerne dør.

Maxforce® White er specielt velegnet i lokaler, hvor man vil undgå at sprøjte med insekticider.

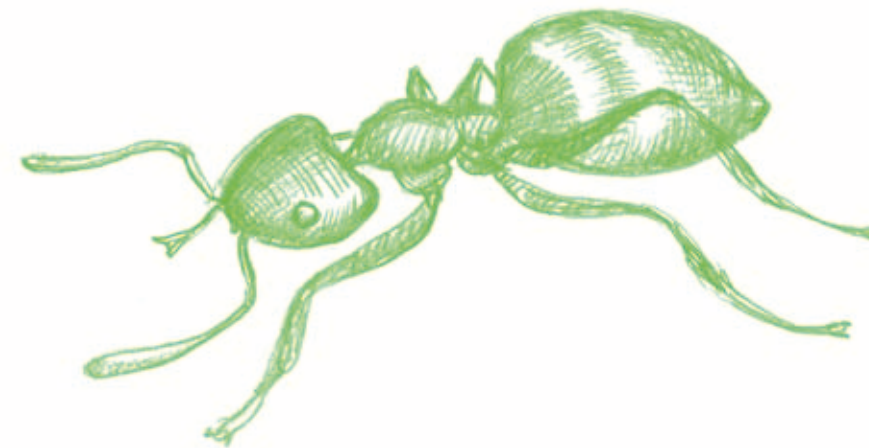
Dosering

Maxforce® White udbringes med en dråbestørrelse på op til 5 mm i diameter svarende til ca. 0,1 g produkt. Den udbragte mængde tilpasses efter forskellige kakerlak-arter og angrebets omfang. Doseringen bør ikke overstige 0,3 g produkt pr. m² eller pr. løbende meter.

Behandlingen foretages med 1 - 3 punkter pr. m² inventaroverflade eller 1 - 3 punkter pr. løbende meter i de inficerede områder. I tilfælde, hvor kakerlakkerne har mange skjulesteder inden for et lille område, vil flere og mindre applikationspunkter give hurtigere og bedre effekt end færre og større applikationspunkter.

De større kakerlak-arter (*Periplaneta americana*, *Blatta orientalis* samt *Periplaneta australasiae*) kræver generelt en høj dosis. Det samme gælder ved stærke angreb af de mindre arter (*Blattella germanica* og *Supella longipalpa*).

En tube med 30 g rækker til behandling af 100 - 300 m² eller løbende meter.



Maxforce® Quantum

Bekæmpelse af alle normalt forekommende myrer

FAKTA

- Klar til brug
- Myrerne bærer giften ned i boet
- Nem anvendelse med trykpistol
- Dosering
Se afsnit om dosering
- Indhold
Imidacloprid 2,15 vægt-%
- Emballage
4 x 30 g



Maxforce® Quantum er et klar-til-brug sirup-baseret myremiddel, der indeholder imidacloprid til kontrol af myrer og deres myrebo. Maxforce® Quantum anvendes på steder hvor en diskret myrebekæmpelse ønskes, eksempelvis køkkener, slagterier og varehuse.

Maxforce® Quantum fungerer ved at myrerne bærer giften ned i boet og boet dermed bliver bekæmpet indefra med udryddelse af dronningen.

Maxforce® Quantum applikeres let med trykpistol, er lugtfri, farver ikke, og fremstår som en klar hygiejnisk drypfri sirup, der kan placeres både vertikalt og horisontalt - alt efter hvor myrerne trænger ind og er et problem.

Maxforce® Quantum kontrollerer og bekæmper myrebo af arterne, sort havemyrer (*Lasius niger*) og faraomyrer (*Monomorium pharaonis* L), samt et par andre normalt ikke-forekommende arter i Norden. Bedste virkning opnås, ved at behandle så tidligt som muligt, det vil sige så snart myrerne ses.

Dosering

Indendørs

For den sorte havemyrer udlægges der 200 mg Maxforce® Quantum sirup pr. løbende meter i de revner og sprækker myrerne kommer fra, samt på de gangstier myrerne bruger. For faraomyrerne udlægges der 200 mg pr. m² areal. Ved et køkken på 10 m² udlægges der 10 x 200 mg Maxforce® Quantum sirup.

Udendørs

Myrebo på terrasser: Find myrernes indgange og applikere Maxforce® Quantum i hvert indgangshul. Der anvendes 2 gram Maxforce® Quantum sirup pr. myrebo, og denne mængde fordeles i alle myreboets indgangshuller.

Spærrebælte på hussokler

Såfremt myreboet ikke klart kan identificeres på terrasser og lignende, kan Maxforce® Quantum anvendes som et spærrebælte på hussoklen. Der placeres 200 mg Maxforce® Quantum sirup pr. løbende meter, samt der behandles i de revner og sprækker hvor myrerne tænkes at trænge ind.

Maxforce® Quantum myrelokkedåse

Nem og sikker fjernelse af myrer

FAKTA

- Myrerne bærer giften ned i boet
- Holder sig frisk og kontrollerer myrerne i op til 12 uger efter opstilling
- Dosering
1-2 dåser pr. myretue/-bo
- Indhold
Imidacloprid, 0,03 %
- Emballage
2 lokkedåser á 2 gram



Maxforce® Quantum Myrelokkedåse er en klar-til-brug lokkedåse til kontrol af myrer i og omkring huse. Lokkedåsen indeholder lokkemad der tiltrækker myrerne, der derved bringer lokkemaden og aktivt stoffet ned i boet og bekæmper boet indefra.

Lokkemad og aktivstof er indkapslet i et kammer midt i dåsen. Dåsen aktiveres ved at presse tommelfingeren gennem folien i dåsens midte. Myrerne har nu fri

adgang til lokkemaden.

For at få den fulde effekt bør flere dåser opstilles (1-2 pr. myretue), og det bør sikres, at myrerne ikke har adgang til anden tiltrækkende føde.

Myreplagen vil være bragt til ophør i løbet af 1-3 uger, afhængig af angrebets omfang.



Maxforce® LN

Nem og sikker fjernelse af myrer

FAKTA

- Klar til brug
- Nem behandling
- Dosering
8 gram produkt pr. myrebo. Såfremt myreboet har 4 indgange strøs 2 gram produkt pr. indgang
- Indhold
Imidacloprid 0,05%
- Emballage
2,5 kg granulat



MaxForce LN er et klar-til-brug myremiddel til at strø ud direkte i revner og sprækker på terrasser, flisegange og gangstier. Når man har lokaliseret myrernes indgange mellem fliser og sten, kan man strø produktet direkte ned i myrernes indgange.

MaxForce LN indeholder sukker, der tiltrækker myrerne, der bekæmpes når de indtager myregranulatet.

For at sikre sig mod at mennesker og husdyr indtager MaxForce LN, er produktet tilsat et bitterstof.



Quick Bayt®

Effektiv og sikker fluebekæmpelse

FAKTA

- Virker stærkt tillokkende for fluer
- Flere behandlingsmåder
- Forhøjet sundhed
- Bedre dyrevelfærd
- Dosering
10 g Quick Bayt® pr. behandlingssted er en passende dosering. 350 g Quick Bayt® rækker til op til 200 m² staldoverflade.
- Indhold
Imidacloprid 0,5%
- Emballage
350 g
2 kg, med påføringsrulle



Quick Bayt® er et granulat til effektiv bekæmpelse af fluer, der tiltrækkes af sukker. Quick Bayt® indeholder det aktive stof Imidacloprid foruden et stof, der får fluerne til at trække efter produktet hvorved den høje effekt opnås.

Granulatet kan opløses i vand og males på de steder som fluerne foretrækker, for eksempel på inventar. Det er også muligt at påsmøre Quick Bayt® på pap eller masonitplader, som hænges op på fluerens foretrukne tilholdssteder.

Quick Bayt® kan også hældes i små skåle, der placeres rundt om, for eksempel i vindueskarme.

Den første behandling med Quick Bayt® bør foregå i begyndelsen af fluesæsonen, inden der er udviklet alt for store populationer. Det anbefales at gentage behandlingen efter 4-6 uger.

Gentagne afprøvninger af Quick Bayt® viser en suveræn langtidsvirkende effekt over for fluer i stalde.



Baycidal® 25 WP

Forhindrer udvikling af fluer og melbiller

FAKTA

- Stopper effektivt fluer og melbiller i larvestadiet
- Udførlig behandlingsstrategi
- Forhøjet sundhed
- Bedre dyrevelfærd
- Dosering
Se doseingskemaer
- Indhold
Triflumuron 25%
- Emballage
250 g



Baycidal® 25 WP er en effektiv insekt-udviklingshæmmer (IGR) mod fluer og melbiller. Det aktive stof, Triflumuron, stopper larverne i deres udviklingscyklus, så larverne dør inden de er færdigudviklet til fluer eller biller.

Baycidal® 25 WP er et pulver, der opløses i vand og kun må anvendes i dyrenes gødningskummer eller gødningskældre. Baycidal® 25 WP udsprøjtes kun på skadedyrenes ynglesteder, for eksempel rundt ved kanter af dybstrøelsen hvor gødningsmåtten er løs.

Fluelarver i stalde

Fluerne lægger deres æg i det øverste lag af gødningen eller i foderrester. Den mest effektive måde at reducere fluepopula-

tionen på er at begynde behandlingen så snart fluerne er aktive i det tidlige forår. For at opnå den fulde effekt, kan behandlingen kombineres med Quick Bayt® (se side 9).

Alphitobius diaperinus lægger sine æg i sprækker og revner i fjerkræhusets gulv. Når huset tømmes for fjerkræ søger larverne og billerne op på/ind i væggene for at søge mod gulvet igen når nye kyllinger genindsættes. For at hindre smitte fra generation til generation af fjerkræ, bør behandlingen udføres mens stalden er tom.

Det er konstateret at den lille melbille kan fungere som mellemvært for forskellige sygdomme, for eksempel coccidiosis, campylobacter og salmonella.

Baycidal® 25 WP har bedst effekt på de tidlige larvestadier.

Behandlingsstrategi og bekæmpelse af fluelarver og melbiller

Fluelarver

DOSERINGSSKEMA OG BEHANDLINGSINTERVAL

Bekæmpelse af fluer i stalde, fjerkræhuse og på møddinger pr. 10 m²

Behandling	1	2	3	4	5
Baycidal 25 WP dosering/10m ²	20 g	10 g	10 g	10 g	10 g
Anbefalet behandlingsinterval i uger	1. gang	2	4	7	10
Anbefalet vandmængde: Rygsprøjte/ liter	1	0,5	0,5	0,5	0,5
Anbefalet vandmængde: Vandkande/ liter	3-5	1-2,5	1-2,5	1-2,5	1-2,5



Melbiller, i fjerkræhuse, opfodring på gulv

DOSERINGSSKEMA OG BEHANDLINGSINTERVAL

Bekæmpelse af melbiller i fjerkræhuse, opfodring på gulv, pr. 10 m²

Behandling	En gang for hvert nyt hold fjerkræ	
Baycidal 25 WP dosering/10m ²	20 g	
Anbefalet vandmængde: Rygsprøjte/ liter	1	
Anbefalet vandmængde: Vandkande/ liter	3-5	



Bekæmpelse af melbiller i fjerkræhuse, opfodring i bur pr 125 m²

Behandling	Tre første	Derefter
Baycidal 25 WP dosering/10m ²	250	250
Anbefalet vandmængde: Rygsprøjte/ liter	2	3
Anbefalet vandmængde: Vandkande/ liter	15	15



Racumin Pasta

Effektivt rottemiddel til våde og fugtige miljøer

FAKTA

- 1. generations rottemiddel
- Velsmagende for rotter
- Sikker for kæle- og husdyr
- Dosering
100 - 200 gram pasta (1-2 enheder) ved hver giftstation, afhængigt af antallet af rotter
- Indhold
Coumatetralyl 0,0375 %
- Emballage
5 kg som 50 x 100 g



Racumin Pasta er en langsomt virkende rottegift med aktiv stoffet coumatetralyl. Løkkemaden er baseret på vegetabiliske olier og er meget attraktiv for rotter.

Da formuleringen tåler fugt og væde, er Racumin Pasta særligt velegnet til miljøer som afløbssystemer, møddinger, lagerrum og stalde. For at undgå at eksempelvis kæledyr æder af løkkemaden, indeholder Racumin Pasta et bittert smagsstof i form af Bitrex

Racumin Pasta er klar til brug og skal placeres på de steder hvor rotterne færdes og opholder sig, ved rottehuller og langs rottens gangstier.

En giftstation bør altid forblive på samme lokalitet, således Racumin Pasta er tilgængelig for rotterne gennem hele behandlingen.



CARL PETER ELGAARD

Business Manager
Nordic
Professional Business
Telefon: +45 24 29 99 72
e-mail: carl-peter.elgaard@bayer.com
www.bayer-es.dk



Bayer
Environmental Science